

Valvola proporzionale di pressione programmabile

VP51

G 1/4



Loop chiuso Valvola proporzionale di controllo, digitale ad azionamento pneumatico
 Regolabile in modalità offline
 Completamente programmabile, con diagnostica integrata
 Opzioni menu multilingue
 Alto flusso
 Eccellenti caratteristiche di funzionamento
 Guadagno proporzionale regolabile
 Instant LED warning lights
 Display pressione
 Breve tempo di risposta
 Basso consumo energetico
 Manifold montabile

CARATTERISTICHE TECNICHE

Fluido:
 Aria compressa filtrata a 5 µm, secco e non lubrificata

Funzionamento:
 Valvola a cassetto azionamento pneumatico con controllo elettronico integrato della pressione

Orificio (nominale):
 4 mm

Pressione d'uscita:
 Da 0 a 6 bar, da 0 a 10 bar (o PSI equivalente)

Pressione alimentazione:
 Minimo 2 bar sopra massimo richiesta di uscita, 14 bar max.

Sensibilità all'alimentazione:
 Variazione dell'uscita meglio di 0,075% dello span per variazioni bar della pressione di alimentazione

Portata:
 Fino a 1400 N l / min (vedere curve caratteristiche)

Consumo d'aria:
 < 5 N l/min

Range di temperatura:
 0°C a +50°C

Consultare il nostro Servizio Tecnico per applicazioni inferiori a +2°C.

Effetti della temperatura:
 Tipicamente inferiore a 0,03% dello span/° C per span e zero all'interno del campo

Tempo di risposta:
 < 100 ms (da 10-90% della pressione in uscita con capacità 0,1 litri)

Grado di protezione:
 IP 65 in condizioni normali

Linearità:
 < 50 mbar

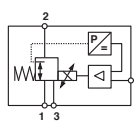
Isteresi:
 < ±50 mbar

Immunità alle vibrazioni:
 variazione in uscita < 3% per 3 g frequenze da 10 a 150 Hz

Peso:
 Circa 0,8 Kg

Materiali:
 Corpo: Alluminio
 Corpo e coperchio: pressofusione di zinco, nylon

Azionamento	Conne- ssione	Max. Portata: (N l/min)	Pressione d'uscita (bar)	Segnale controllo	MODELLI	ACCESSORI		
						Raccordi diritti	Raccordi a gomito	Silenziatori
								
					VP5110BJ111H00	C02250828	C02470828	T40C2800
					VP5110BJ411H00	C02250828	C02470828	T40C2800
					VP5106BJ111H00	C02250828	C02470828	T40C2800
					VP5106BJ411H00	C02250828	C02470828	T40C2800



Per ulteriori informazioni



www.norgren.com/info/it4-024

OPZIONI

VP51★★★★★11H00

Segnale di controllo	Sostituire	Segnale elettrico input	Sostituire
0 ... 6 bar/90 psi	06	0 ... 10 V	1
0 ... 10 bar/150 psi	10	4 ... 20 mA	4
Unità di pressione	Sostituire	Connessione	Sostituire
Bar	B	G 1/4	J
PSI	P	NPT 1/4	K
		Manifold	X

Altre versioni su richiesta

Connessione Elettriche

Connettore diretto M 12 x 1



0523822 (5-pin, 5 m cavo, 5 x 0,34 mm²)
-
-

Connettore a gomito M 12 x 1



0250081 (5-pin, 5 m cavo, 5 x 0,34 mm²)
0250472 (5-pin, 10 m cavo, 5 x 0,34 mm²)
0252543 (5-pin, da cablare)

Manifold singolo

Assemblaggio su base ISO 2



ZZ5M00



Informazioni elettriche

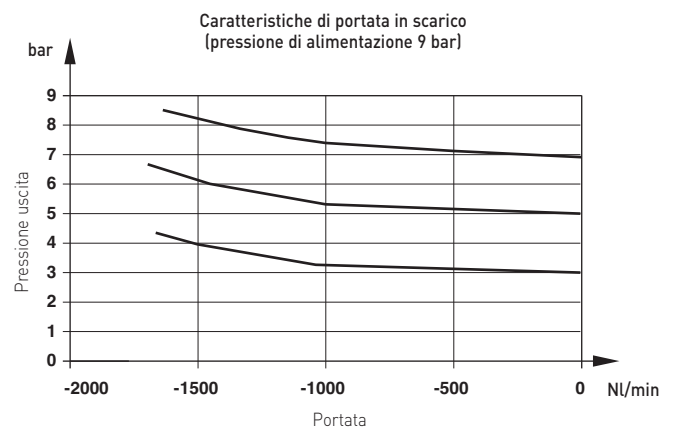
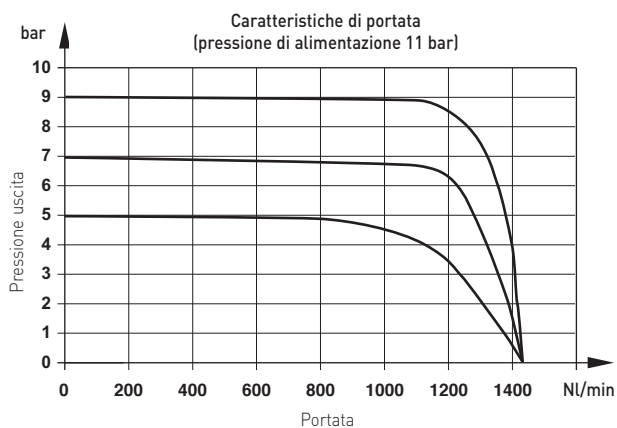
Compatibilità elettromagnetica	Marchatura CE: conforme ai requisiti CE EN 50081-2 (1994) e EN 50082-2 (1995)
Segnale elettrico input	4 ... 20 mA o 0 ... 10 V preparato
Alimentazione elettrica input	24 V c.c. ±25% [potenza assorbita < 1 W]
Feedback pressione in uscita	0 ... 10 V campo completo
Connessioni	M12x1, 5-pin

Configurazione PIN



1	+24V c.c. alimentazione
2	Uscita 0-10 V
3	Segnale controllo [+ve]
4	Comune (alimentazione CC, segnale e feedback)
5	Telaio (terra)

CURVE CARATTERISTICHE

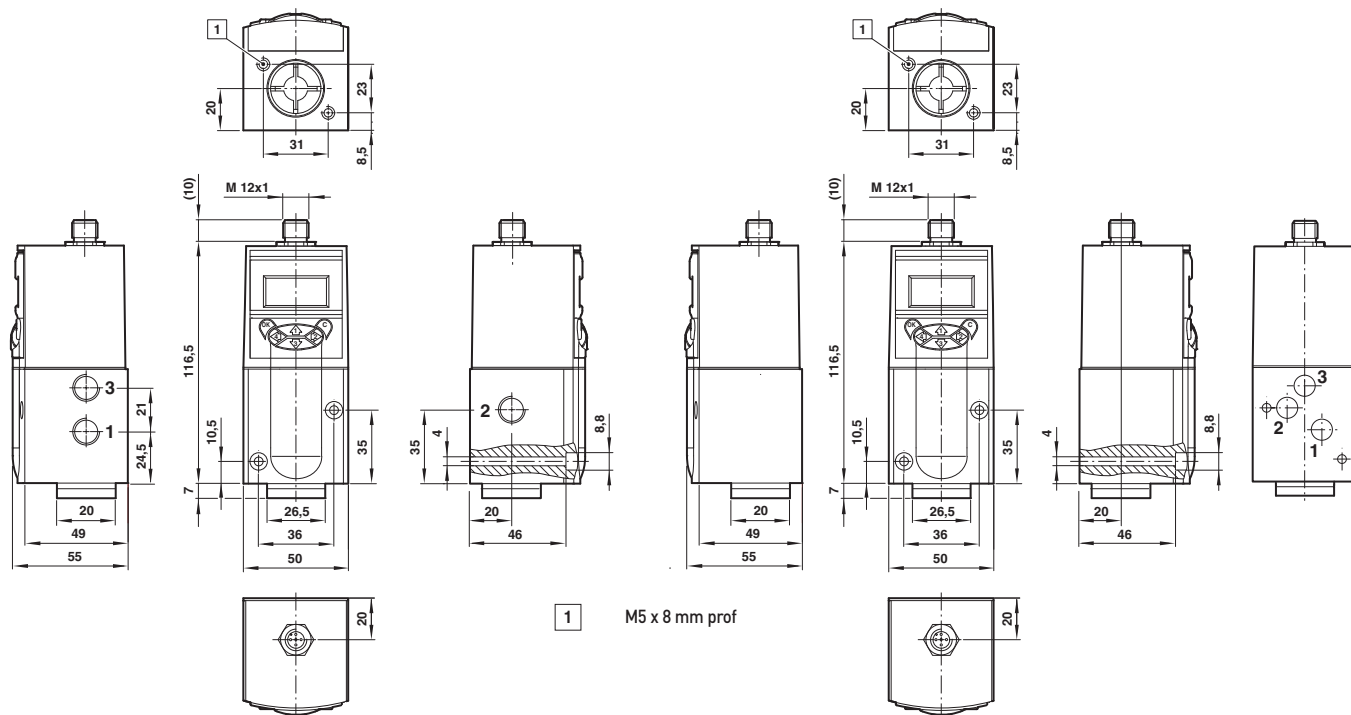


Valvola proporzionale di pressione programmabile VP51

G 1/4

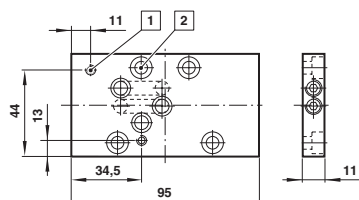
DIMENSIONI DI BASE

VP51 con superficie manifold



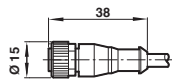
Montaggio manifold su base ISO 2

Tutte le guarnizioni e viti incluse

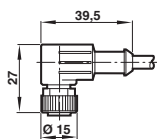


- 1 Quattro viti M6 x 16 mm per montare il manifold sulla sottobase ISO
- 2 Due viti M4 x 50 mm per il montaggio della VP51 sul manifold

Connessione Elettriche

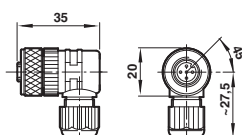


Connettore dritto
M12 x 1, 5-pin, femmina,
Codice A e lunghezza del cavo 5m
Modello: 0523822



Connettore a gomito
M12 x 1, 5-pin, femmina,
Codice A e lunghezza del cavo 5m
Modello: 0250081

M12 x 1, 5-pin, femmina,
Codice a e 10 metri di cavo
Modello: 0250472



Connettore a gomito
M12 x 1, 5 pin, femmina, Codice A
Modello: 0252543